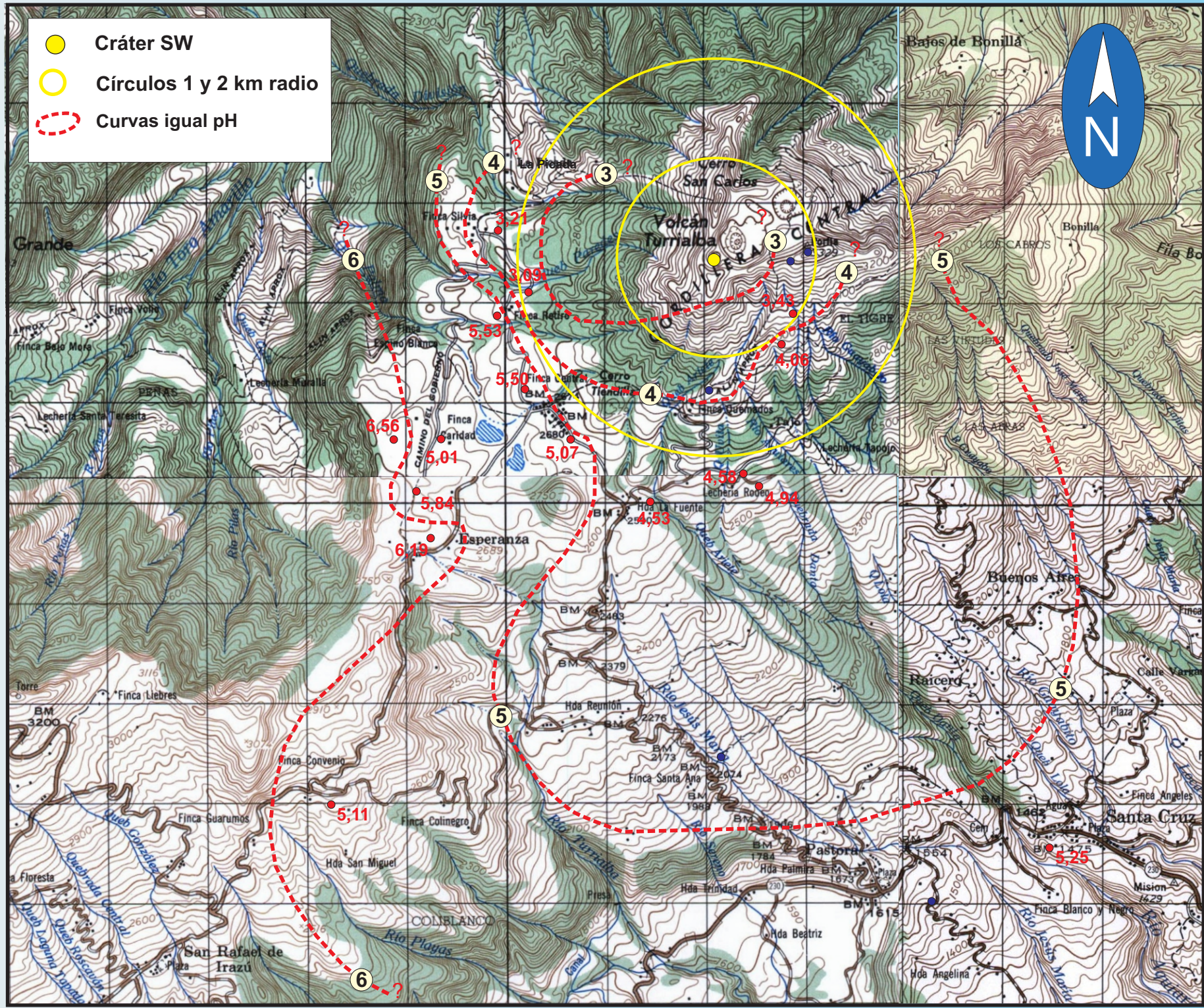


# Mapa de acidez de lluvia, alrededores del Volcán Turrialba, 10/10/2012



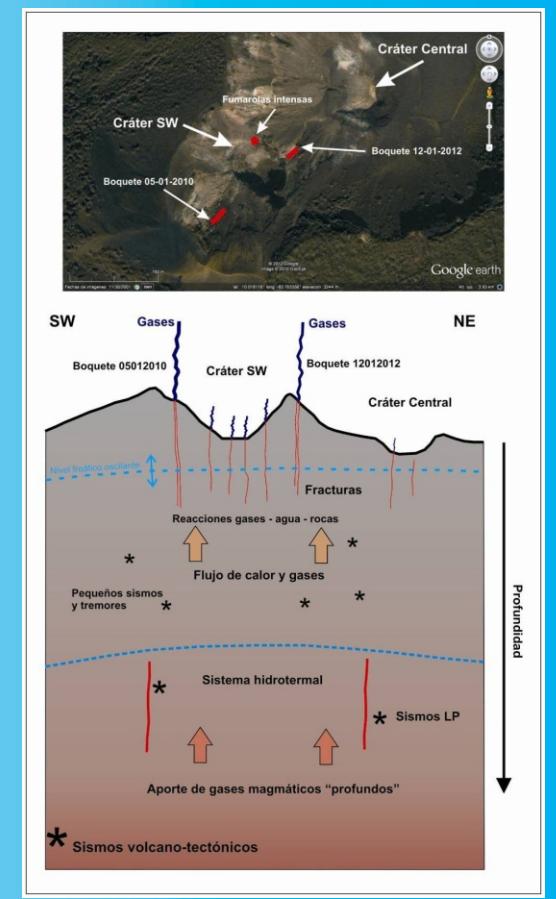
224

Acidez en sitios de interés (en pH)  
(pH < 5,6 es catalogada como lluvia ácida)

Mirador Volcán	Sin muestra
La Central	5,50 (ácida)
La Pastora	Sin muestra
Santa Cruz	5,25 (ácida)
Santa Rosa	Sin muestra
Turrialba	6,02

220

Modelo esquemático del aporte de gases, el sistema hidrotermal, las fumarolas, y las áreas de origen de la sismicidad bajo el cráter del Turrialba.



216

Recolección de muestras: Geovanny Valverde Carballo  
Servicio al Cliente, ICE Turrialba  
Análisis de muestras: José Fco. Fernández A.  
Laboratorio Químico ICE  
Interpretación y mapa: Gerardo J. Soto  
Estudios Sismológicos y Vulcanológicos, ICE

556

560

564