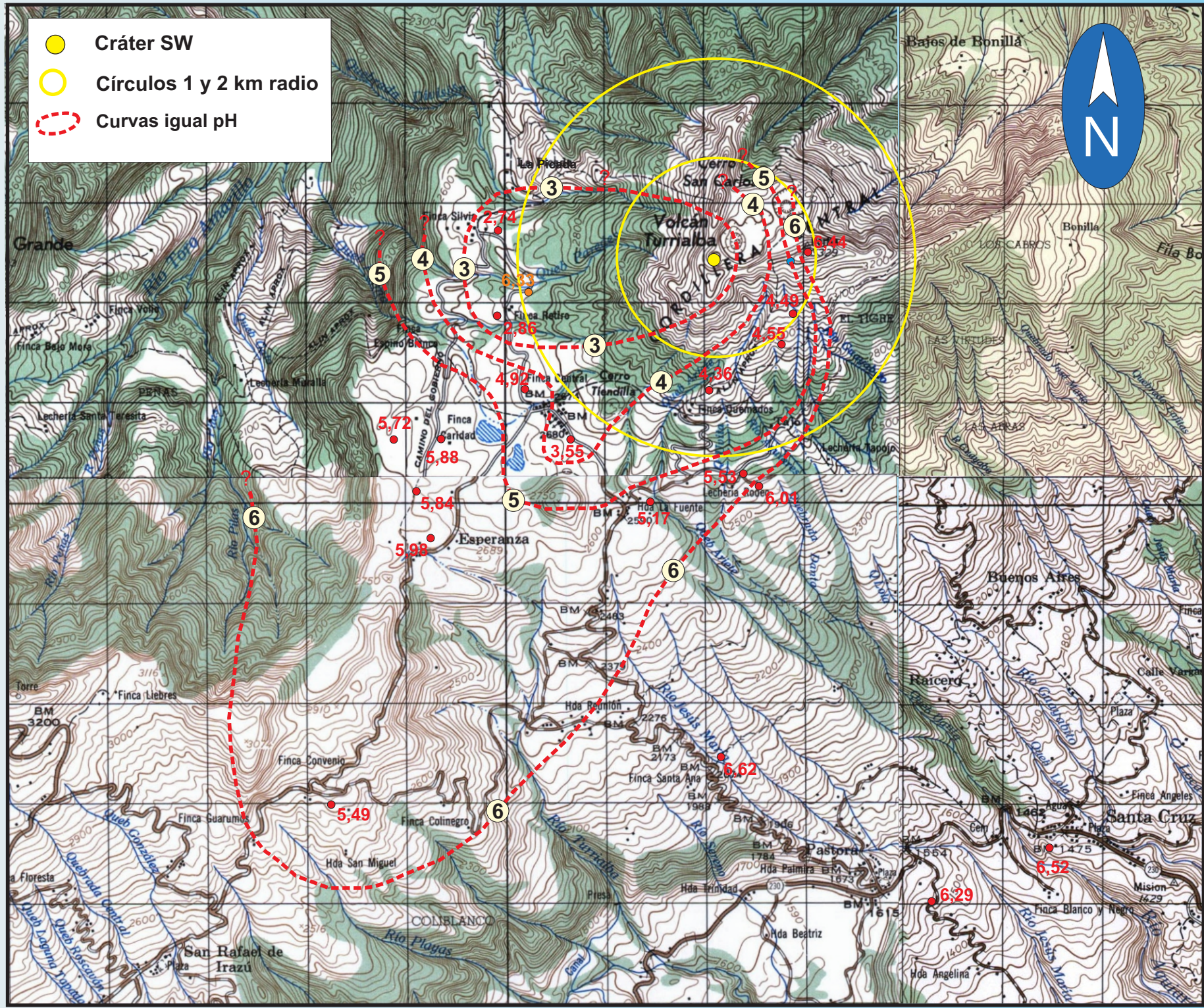


# Mapa de acidez de lluvia, alrededores del Volcán Turrialba, 07/08/2012



224

Acidez en sitios de interés (en pH)  
(pH < 5,6 es catalogada como lluvia ácida)

Mirador Volcán	Sin muestra
La Central	4,92 (ácida)
La Pastora	6,29
Santa Cruz	6,52
Santa Rosa	6,41
Turrialba	6,17

220



Volcán Turrialba visto desde el sector caribe, con tenue actividad fumarólica en la cima.  
Cortesía de J. Méndez, 18/01/2012.

216

Recolección de muestras: Geovanny Valverde Carballo  
Servicio al Cliente, ICE Turrialba  
Análisis de muestras: José Fco. Fernández A.  
Laboratorio Químico ICE  
Interpretación y mapa: Gerardo J. Soto  
Estudios Sismológicos y Vulcanológicos, ICE

556

560

564