



**UNIVERSIDAD DE COSTA RICA**  
**ESCUELA CENTROAMERICANA DE GEOLOGÍA**  
**CENTRO DE INVESTIGACIONES EN CIENCIAS GEOLÓGICAS (CICG)**  
**RED SISMOLÓGICA NACIONAL (RSN)**

**INFORME SOBRE LA ACTIVIDAD DE LOS VOLCANES ACTIVOS DE COSTA RICA**



**AUTORES:**

**RAÚL MORA-AMADOR & CARLOS RAMÍREZ**

**FEBRERO 2016.**



## I. Volcán Turrialba

Durante la primera semana de febrero del 2016 se registraron al menos 4 erupciones grabadas por las cámaras de la RSN precedidas de un aumento en la actividad sísmica. No se realizaron inspecciones en el cráter por motivos de seguridad.

Se realizaron inspecciones en La Picada y La Silvia y se pudo apreciar un pequeño flujo de lodo que bajó por la Quebrada Paredes, que acelera la erosión y “lavado” del camino de acceso a esta zona del volcán (figura 1 y 2). Se espera durante el mes de marzo lograr mediciones en la cima para comprobar temperaturas.



**Figura1:** Quebrada Paredes con flujo de agua a diferencia de los meses anteriores. Fotografía de Raúl Mora-Amador.



**Figura 2:** Continúa la erosión de la quebrada Paredes al camino hacia La Picada. El acceso a esta zona cada vez es más peligroso, sin embargo, los turistas ingresan en motos especialmente durante los fines de semana. Fotografía de Raúl Mora-Amador.



### Semáforo volcánico

El semáforo volcánico para el volcán Turrialba durante el mes de febrero del 2016 se mantuvo en amarillo fase 2 (Figura 3).

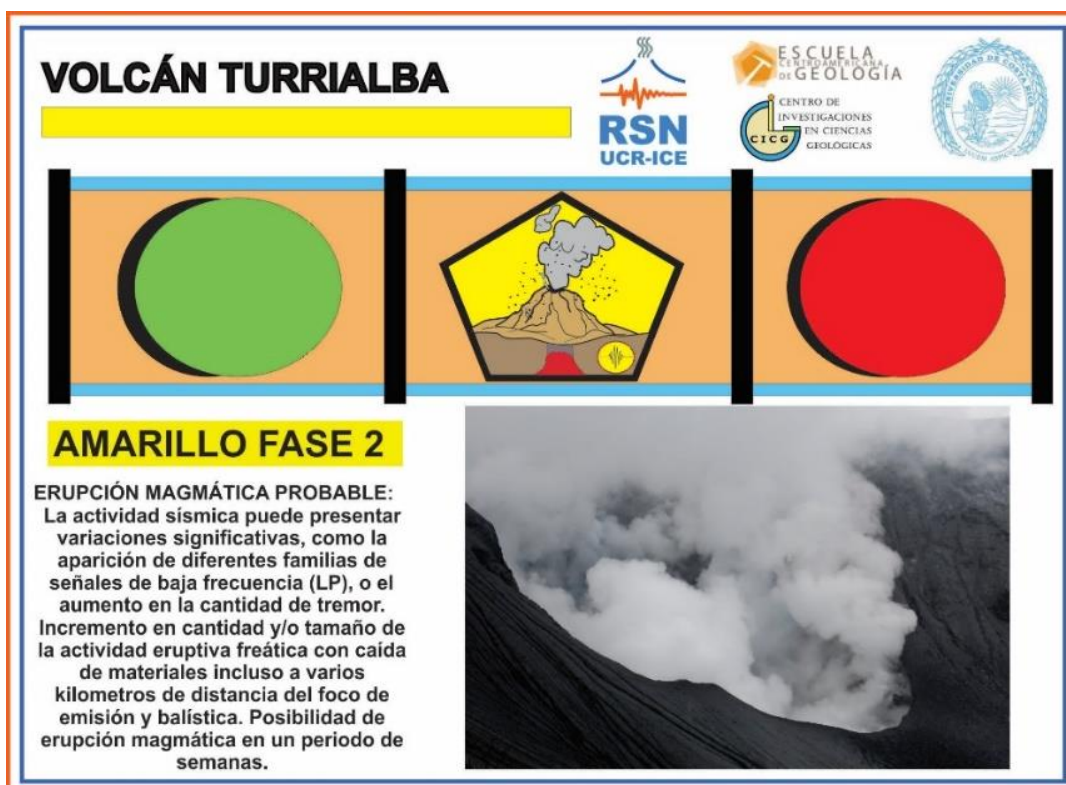


Figura 3: Nivel en el semáforo volcánico presentado por el volcán Turrialba para febrero del 2016 según la actividad presentada durante el mes. Elaboró Geól. Yemerith Alpizar Segura.

## II. Volcán Irazú

El cráter Diego de la Haya y el Cráter Principal así como el sector de Playa hermosa no presentan ninguna laguna. No se observaron cambios evidentes en la inspección de campo.



### Semáforo volcánico

El volcán Irazú no ha presentado cambios significativos en su actividad, por lo tanto su nivel en el semáforo volcánico se mantiene en verde fase 2 (figura 4).



**Figura 4: Fase presentada por el volcán Irazú en el semáforo volcánico.**

**Elaboró Geól. Yemerith Alpízar Segura.**

### III. Volcán Poás

La Laguna Caliente del volcán Poás, mostró un nuevo gran derrame de azufre durante el mes de febrero del 2016. La temperatura de sus aguas se mantuvo en los 30° C, sin embargo, en las celdas convectivas se observa un ligero aumento de 1 o 2 grados más (figura 5). Estos derrames están íntimamente relacionados con una intensa actividad hidrotermal en las fumarolas y piscinas de azufre ubicadas en el fondo del lago.

Los campos fumarólicos ubicados en el domo alcanzaron temperaturas de 340° Celsius, con columnas de gas que cambian su comportamiento por minutos, es decir, se observan pulsos en donde sale mucho más gas y otros momentos la actividad se torna calma (figura 5).

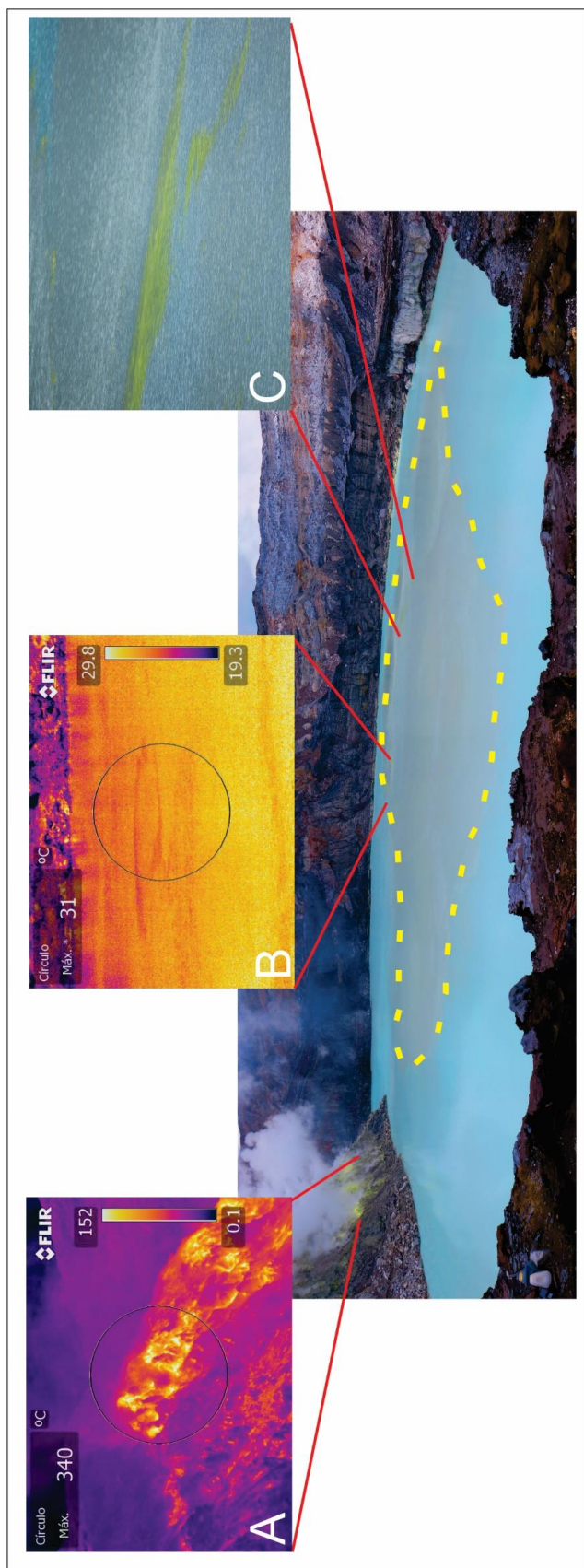


Figura 5: En la fotografía panorámica se observa la Laguna Caliente con colores turquesas. La fotografía A: una imagen térmica del Domo que alcanzó temperaturas de 340°C. En la fotografía B, Un detalle de la Laguna Caliente, imagen térmica que muestra una celda convectiva con una temperatura superficial de 31°C. La Figura C, muestra una "balsa" de azufre formado por esférulas que provienen del fondo del lago. En la fotografía panorámica se encierra en línea discontinua una gran mancha de azufre, correspondiente a un nuevo derrame de azufre. Fotografías térmicas por Carlos Ramirez y fotografías tradicionales por Raúl Mora-Amador.





## Semáforo volcánico

5

El volcán se mantiene en verde fase 3, al igual que durante los periodos anteriores (figura 6).



**Figura 6: nivel del semáforo volcánico presentado por el volcán Poás durante el mes de febrero del 2016. Elaboró Geól. Yemerith Alpízar Segura.**

## IV. Volcán Rincón de la Vieja

Informes de los compañeros del ICE, indican una actividad freática constante en el volcán Rincón de la Vieja durante el mes de febrero. El registro sísmico así lo indica además de una inspección de campo que realizaron durante este mes. Se intentará realizar inspección durante el próximo mes.



## Semáforo volcánico

El volcán Rincón de la Vieja mantiene su nivel en el Semáforo Volcánico, siendo este nivel verde fase 3 (figura 7).



Figura 7: Color y fase del semáforo volcánico en el que se mantiene el volcán Rincón de la Vieja durante el mes de febrero del 2016. Elaboró Geól. Yemerith Alpizar Segura.

#### V Maares Hule y Río Cuarto

Se visitaron los maares de Hule y Río Cuarto, para tomar muestras de agua para posterior análisis. Sus aguas presentan temperatura ambiente, por lo tanto se clasifican como lagos fríos. No se observaron anomalías como cambios de color ni burbujeos observados en el pasado (figura 8).



Figura 8: Carlos Ramírez mide parámetros físicos en la Laguna Hule. Su temperatura fue de 24°C. Fotografía Raúl Mora-Amador.



Para contacto o aclaraciones pueden comunicarse a:

Tel: 2253-8407

Cel: 8880-5495

Correo electrónico: [raulvolcanes@yahoo.com.mx](mailto:raulvolcanes@yahoo.com.mx)

Para más información puede acceder a las siguientes páginas

WEBSITE: <http://www.rsn.ucr.ac.cr/>

FACEBOOK: <http://www.facebook.com/RSN.CR>

TWITTER: <https://twitter.com/RSNcostarica>

AGRADECIMIENTOS: Gracias a los compañeros guarda parques por la colaboración prestada.